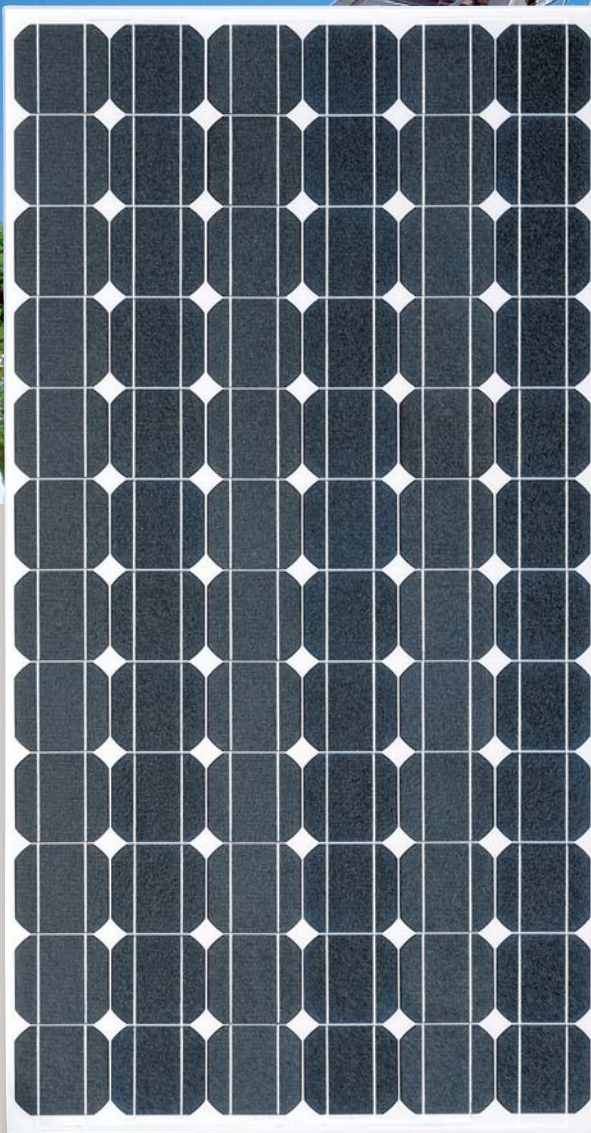


Solarstrom-Modul

Solar-Fabrik Serie SF 165



Spitzenqualität in Serie:

- Langzeitstabilität durch hoch lichtdurchlässiges, speziell dotiertes Solarglas mit UV-Filter
- 100% Vorselektion der Zellen
- Außerordentlich hohe Energieerträge durch sorgfältige Verarbeitung exakt abgestimmter Komponenten (vgl. „Power Check“-Studie des Fraunhofer ISE)
- Modernste Fertigungstechnik und ein zertifiziertes Qualitätsmanagementsystem (ISO 9001) garantieren optimale Produktqualität „made in Germany“.
- Optional mit speziell entwickeltem Modulrahmen aus Aluminium; schnelle und flexible Montage mit patentiertem Befestigungssystem Profilink; ansprechende Optik durch versenkte Klemmprofile
- Erhöhte Belastbarkeit: 5400 Pa nach IEC 61215
- Durch sehr enge Sortiergrenzen von nur +/- 5 W (=3 %) entfällt eine Vorsortierung der Module.
- Regelmäßige Vermessung der Kalibriermodule für die Leistungsmessung beim Fraunhofer-Institut für Solare Energiesysteme

Abmessungen

Serie SF 165	Alurahmen
L x B (mm)	1593 x 801
Dicke (mm)	35
Gewicht (kg)	15,5

Zulassungen/Zertifikate

Zertifizierung nach IEC 61215
und Schutzklasse II ist beauftragt.
Richtlinie 89/336/EWG (CE)
Richtlinie 73/23/EWG (CE)



Moduldaten Solar-Fabrik Serie SF 165

Modultyp	SF 165-155	SF 165-165	SF 165-175
Anzahl Zellen (monokristallin)	72	72	72
Max. Systemspannung	840 V	840 V	840 V

Elektrische Daten unter STC (Standard Test Conditions: 1000 W/m², 25°C, AM 1,5)

Nennleistung*	P _{max}	155 W	165 W	175 W
Sortiergrenzen der Leistung		+/- 5 W	+/- 5 W	+/- 5 W
Spannung ca.	U _{MPP}	37,20 V	37,30 V	37,40 V
Leerlaufspannung ca.	U _{OC}	43,40 V	43,60 V	43,80 V
Strom ca.	I _{MPP}	4,17 A	4,42 A	4,68 A
Kurzschlussstrom ca.	I _{SC}	4,75 A	4,95 A	5,15 A

Temperaturdaten

Temperaturkoeffizient Spannung	T _K (U _{OC})	-148 mV/K
Temperaturkoeffizient Strom	T _K (I _{SC})	4,05 mA/K

Weitere Angaben

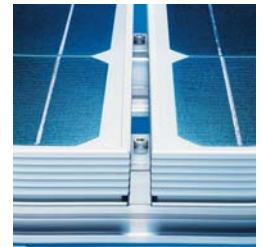
Hochspannungstest	Prüfspannung 3200 V _{DC} /max. 60µA
Hagelsicherheit**	bis 25 mm Durchmesser bei 23 m/s
Sturmfestigkeit**	Windgeschwindigkeit bis 130 km/h = 800 Pa und Sicherheitsfaktor 3
Schneelast**	ungerahmt: 2400 Pa Δ 245 kg/m ²
Belastung geprüft nach IEC 61215	gerahmt: 5400 Pa Δ 550 kg/m ²

* (+/- 5% Messtoleranz)

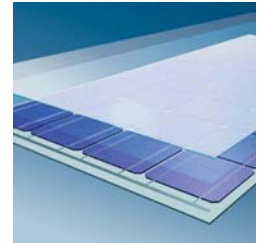
** in Kombination mit unserem patentierten Befestigungssystem Profiling und den angegebenen Befestigungspunkten (BP)

Technische Änderungen vorbehalten.

Leistungsgarantie: 25 Jahre gemäß unseren zusätzlichen Garantiebedingungen, die wir Ihnen gerne zuschicken.

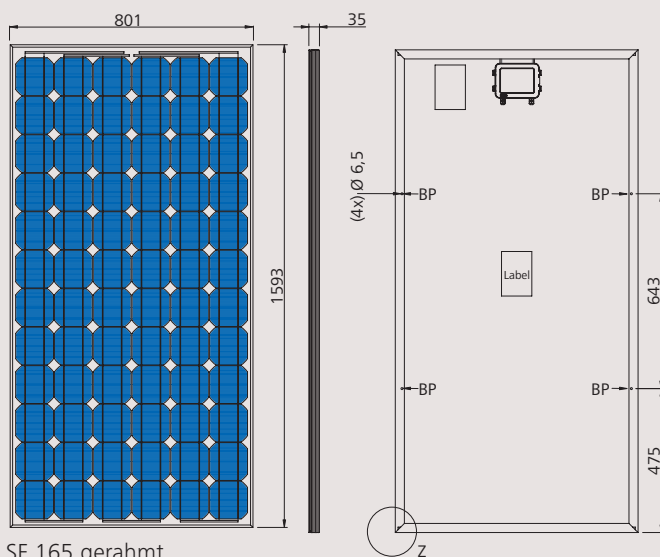


Effiziente Befestigungstechnik: Profiling



Modulaufbau: spezial gehärtetes eisenarmes Glas / lichtdurchlässige Ethyl-Vinyl-Acetat (EVA)-Folie / Solarzellen / EVA / Rückseitenfolie: Tedlar

Zertifiziert durch den VDE nach DIN EN ISO 9001; Reg.Nr. 5002983/QM/11.2003 / DIN EN ISO 14001; Reg.Nr. 5002983/UM/11.2003



Solar-Fabrik AG
Munzinger Straße 10
79111 Freiburg / Germany
Tel. +49-(0)761-4000-0
Fax +49-(0)761-4000-199
www.solar-fabrik.de